

Anschlagpunkt zum Anschrauben TAPG



Produktinformation

Anschlagpunkt zum Anschrauben, in den Tragfähigkeiten von 3 bis 8 t.

Die Anschlagpunkte können mit der Arbeitsbelastungsgrenze in alle Richtungen belastet werden. Alle Ösen sind schwenkbar, um ein Brechen der Ösen zu vermeiden, was auch die Möglichkeit bietet, sie bei Nichtgebrauch zur Seite zu klappen.

Vorteile:

- Kompakte Bauweise
- Vierfache Sicherheit gegen Bruch
- 120° Arbeitsbereich des Bügels
- Anschraubblech dient auch als Anreißschablone
- 100 % rissgeprüft

Material: Legierter Stahl

Kennzeichnung: WLL

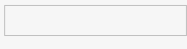
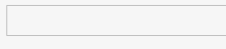
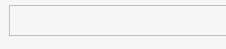
Oberfläche: Lackiert.

Hinweis: Lastbügel muss frei beweglich sein und darf sich nicht an Kanten oder am Anschlagpunkt abstützen.

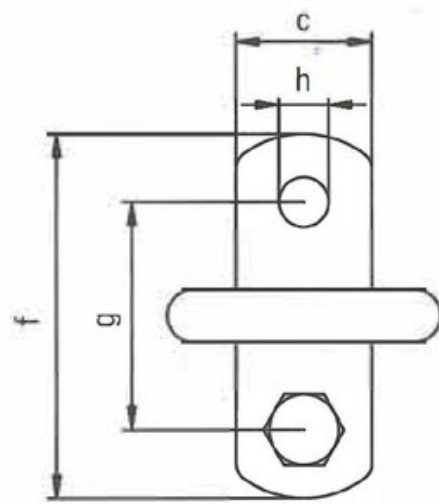
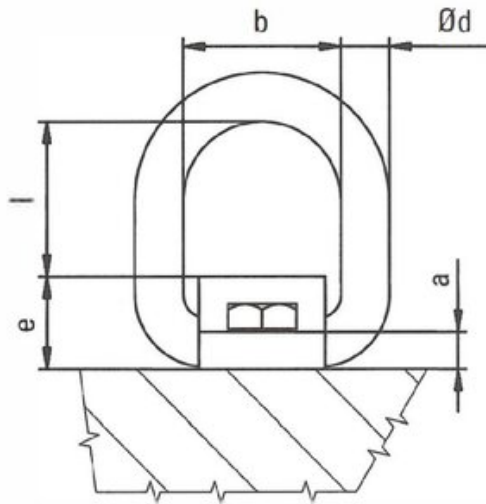
Sicherheitsbeiwert: 4:1


Artikel-Nr.	Code	Tragfähigkeit t	Gewinde mm	Anzugsmoment Nm	a (mm)	b (mm)	c (mm)	Ø d (mm)	e (mm)	f (mm)	g (mm)	h (mm)	l mm	Gewicht (kg)	Lieferzeit (in Tagen)
42150380503200	TAPG 3	3,15	M20	210	12	56	50	18	34	130	90	21	51	1,08	30
42150380505200	TAPG 5	5,3	M24	290	15	67	60	22	42	160	110	25	63	2,04	30
42150380508200	TAPG 8	8	M27	550	20	80	70	26	55	190	130	28	67	3,58	30

Technische Daten

WLL (t)		
		
3.15	4.75	4.25
5.3	8	7.1
8	12	11.2

Blaupause



Anschl. / kind of attachment					Schraube / screw	Anschl. / tightening target
	1	2	3	3+4		
Stück / number of pieces	1	2	2	2	3+4	3+4
Nenngewinkel / inclination angle	0°	0°	0°-45°	45°-60°	0°-45°	45°-60°
Bezeichnung / Code	1	1	1	1	1	1
Nominal WLL / min. WLL	[t]	[t]	[t]	[t]	[t]	[mm]
Working load limit WLL	3.15	4.75	9.5	4.25	3.15	6.7
Working load limit WLL	5.3	8	16	7.5	5.3	11.2
Working load limit WLL	8	12	24	11.2	8	17
Working load limit WLL						15.8
Schraube / screw					M20	M27
Anschl. / tightening target					210	290
Code					M20	M27
EMPG 3	3.15	4.75	9.5	4.25	3.15	6.7
EMPG 5	5.3	8	16	7.5	5.3	11.2
EMPG 8	8	12	24	11.2	8	17